

INFORMAZIONI GENERICHE DI STAMPA

Per la preparazione degli esecutivi di stampa, consulta sempre le preparazioni file sia generiche che specifiche per ogni prodotto. Per qualsiasi dubbio attivare l'opzione "Anteprima via mail" e contattare il servizio di assistenza.

• **FORMATO DEL FILE**

Invia i tuoi file in formato **PDF**

• **RISOLUZIONE E DIMENSIONE DEL FILE**

Per il piccolo formato la risoluzione ottimale è **300 dpi**.

• **COLORI**

Tutti i file devono essere inviati in CMYK assegnando il profilo colore **Fogra 39**.

Le immagini in RGB o i colori pantone verranno convertiti automaticamente in CMYK. Lo stesso colore potrà apparire in modo lievemente diverso in base al supporto di stampa scelto, ciò è dovuto dalla diversa composizione del materiale.

• **ABBONDANZE E MARGINI**

Per la stampa del piccolo formato, è richiesta un'abbondanza di 2 mm per ogni lato.

Testi e loghi devono essere distanziati dai bordi di almeno 2 mm.

• **SOVRASTAMPA**

Verificare sempre che all'interno del file non siano presenti anteprime di sovrastampa, in quanto potrebbero far apparire diversamente alcuni elementi grafici

• **IMMAGINI COLLEGATE**

Verificare sempre che tutte le immagini all'interno del file siano incorporate e non collegate.

• **TESTI**

Per assicurare una buona leggibilità, assicurati che i testi siano alti almeno **5 pt** (sotto questo valore non garantiamo una perfetta qualità di stampa). Il tratto minimo stampabile è **0,25 pt**.

Verificare sempre di aver convertito tutti i testi in tracciati.



PDF



300 dpi



Fogra 39



Segni di taglio



Immagini



Sovrastampa



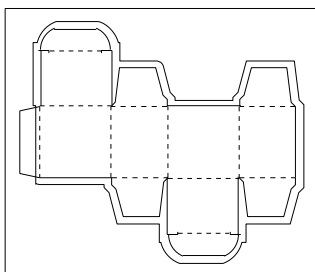
Testi

INFORMAZIONI SPECIFICHE PACKAGING

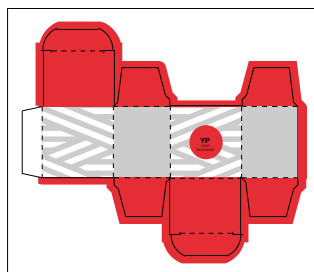
1 INFORMAZIONI SPECIFICHE PACKAGING

I nostri Template sono elaborati in scala 1:1, attenzione a non modificare le proporzioni e non spostare le linee di taglio e cordonatura. Troverai già impostate le dimensioni che hai scelto, l'abbondanza e le altre linee guida. Inserisci la tua grafica.

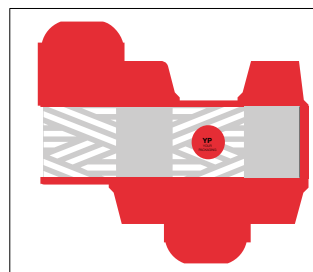
ESEMPIO



TEMPLATE
scarica il nostro
template



INSERISCI LA GRAFICA
attenzione alla composizione
della scatola e verifica il posizionamento
dei testi



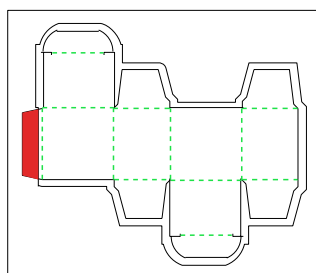
ALLEGA IL FILE
cancella le linee guida,
mantieni il margine di abbondanza

2 ALLEGA IL TUO FILE

Allega il tuo file in formato PDF, ad alta qualità, senza segni di taglio. Ricordati di verificare le varie specifiche generiche sopra citate. Il Template e il tuo file di grafica devono coincidere perfettamente.

3 ATTENZIONE AI PUNTI DI COLLA E PIEGHE


Per ogni tipologia di packaging sarà allegato un template diverso. Per tutti i modelli valgono i medesimi principi di attenzione.



PUNTO DI INCOLLAGGIO
non posizionare testi o elementi grafici di rilievo

PIEGHE
non posizionare testi o elementi grafici di rilievo in prossimità o sopra le piega.
Cerca di lasciare 2 mm di distanza

TAGLIO
non posizionare testi o elementi grafici di rilievo in prossimità o sopra le piega.
Cerca di lasciare 3 mm di distanza


Queste istruzioni valgono per tutti i tipi di scatola: sia che siano astucci incollati, autochiodenti, cofanetti ecc.

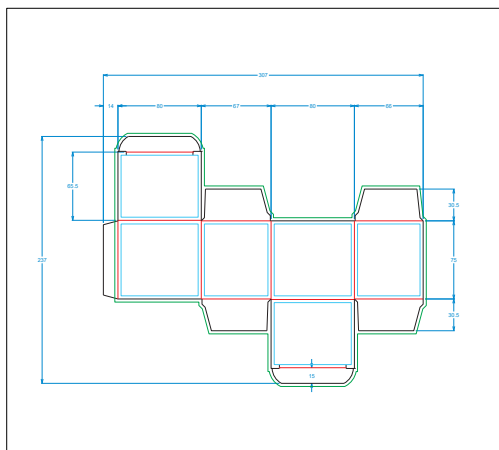
4 ABBONDANZA, AREA DI SICUREZZA, QUOTE

Nel Template troverai i livelli di abbondanza, area di sicurezza e quote.

Lo sfondo grafico deve rispettare l'abbondanza

L'area di sicurezza è interna alla fustella, non inserire loghi o scritte oltre il limite

Le quote sono per sapere le dimensioni reali del disegno



AREA DI SICUREZZA
non posizionare testi o elementi grafici di rilievo oltre l'area indicata

ABBONDANZA
lo sfondo, se previsto dalla grafica, deve rispettare l'abbondanza di 2 mm come indicato dalla linea verde

QUOTE
ti servono per avere le misure precise

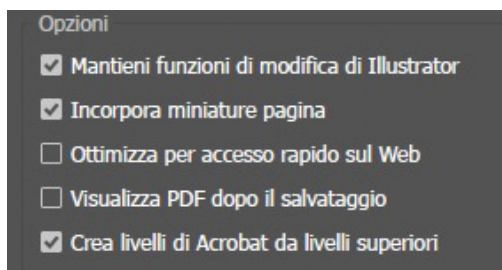
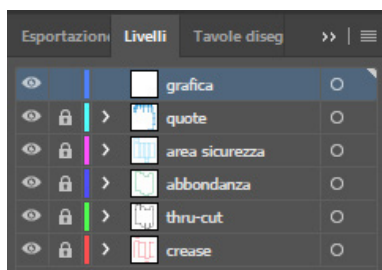
5 SALVATAGGIO

Ai fini della stampa, è importante mantenere la separazione dei livelli come da nostro Template.

Lavora nel livello GRAFICA, non alterare gli altri livelli, ti servono solo come indicazione

Il livello GRAFICA, alla fine della lavorazione, deve essere posizionato per primo.

Salva in formato PDF alta qualità, selezionando la voce "Crea livelli di Acrobat da livelli superiori"



Se hai dei dubbi, inserisci l'OPZIONE ANTEPRIMA VIA MAIL, oppure, scegliendo l'opzione REALIZZAZIONE GRAFICA, provvederemo noi alla realizzazione del tuo packaging.