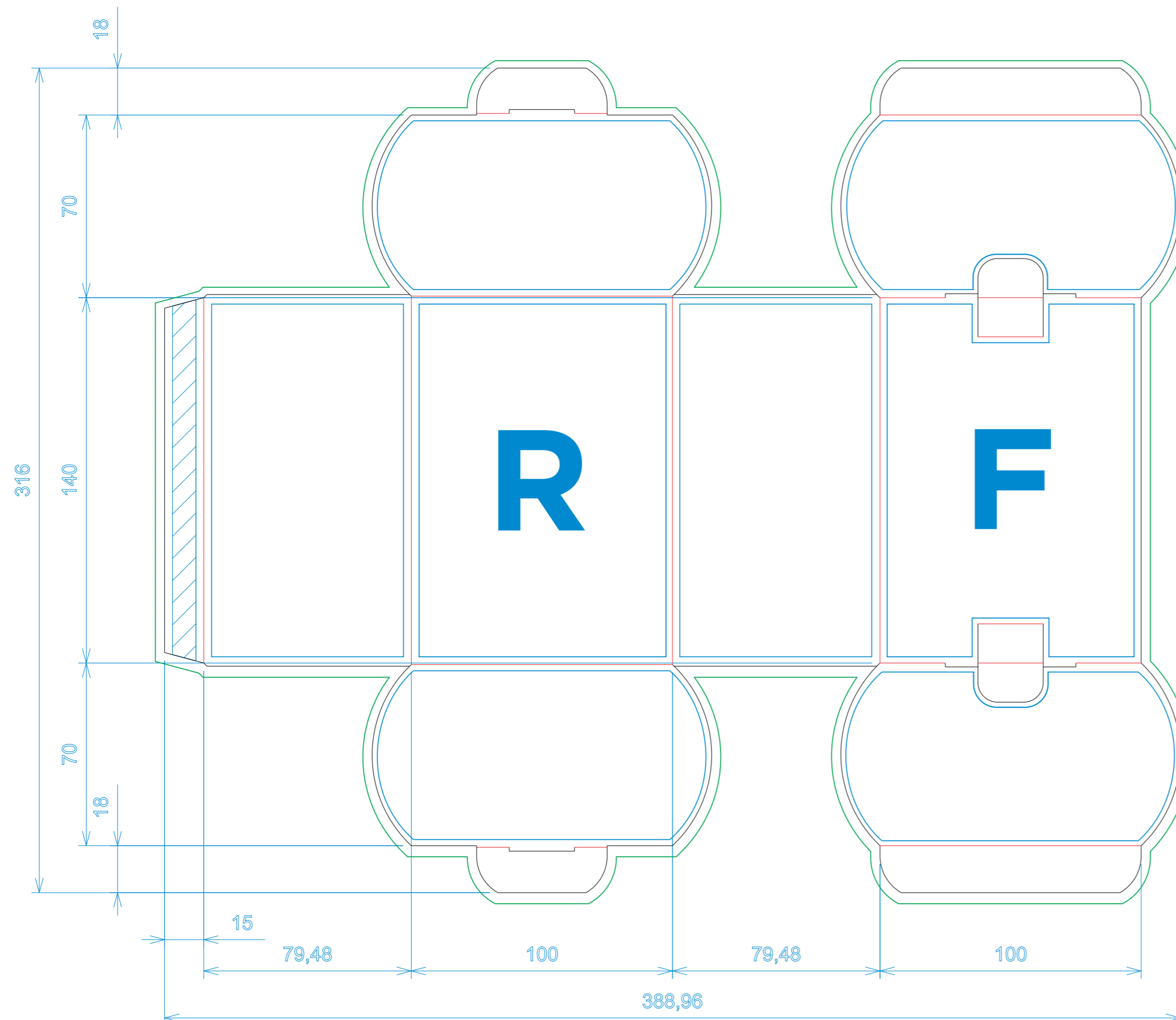


# ASTUCCI SPECIALI\_Ellisse

Esagonale\_Medio\_100 X 80 X 140 mm



## ISTRUZIONI

- La linea **NERA** sul livello "THRU-CUT" indica l'area di taglio effettiva del prodotto finito.
- La linea **VERDE** sul livello "ABBONDANZA" indica l'area fino a cui dovrà arrivare il file per evitare che alcune parti grafiche vengano eliminate in fase di taglio.
- La linea **ROSSA** sul livello "CREASE" indica le pieghe della scatola.
- La linea **AZZURRA** sul livello "AREA DI SICUREZZA" indica l'area in cui devono stare testi e loghi, al fine di garantirne la leggibilità.

Una volta completata la realizzazione grafica si prega di esportare la sola pagina 2 del file in formato PDF, selezionando la voce "Crea livelli di Acrobat da livelli superiori".

**PER LA REALIZZAZIONE GRAFICA  
UTILIZZA  
LA PAGINA SUCCESSIVA**

