

PROCESSO STAMPA EXPO QUADRO

1 FASE 1

Il prodotto viene STAMPATO in uno dei seguenti formati:
120X150 cm
120X50 cm



2 FASE 2

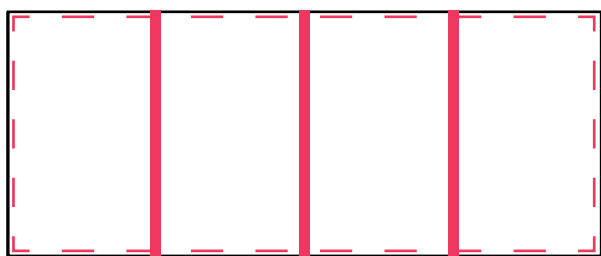
Il prodotto viene TAGLIATO in uno dei seguenti formati:
120X150 cm
120X50 cm



COME ALLEGARE I FILE

- Allega un file in Jpeg, Pdf o Tiff ad alta risoluzione (**150 dpi**).
- Dimensioni: 120X150 cm / 120x50 cm
- **UTILIZZARE LA FUSTELLA FORNITA PER CREARE IL FILE**
- **NON INSERIRE CROCINI E SEGNI DI TAGLIO.**
- **TESTI e LOGHI DISTANZIATI DI ALMENO 10 mm DA OGNI BORDO** da lasciare come distanza di sicurezza per evitare che in fase di taglio vengano tagliati e per rendere più gradevole l'aspetto grafico.
- **NON inserire testi e loghi (ma solo immagine di sfondo) nella zona indicata in rosso nella fustella**
- Ti consigliamo di allegare anche il file originale.
- Nel caso di Pdf vettoriali, rasterizzare tutti i testi e trasparenze per evitare problemi di compatibilità.
- I file devono essere inviati in CMYK. Vanno bene anche file in RGB, ma il risultato finale sarà lievemente diverso da quello visto sul vostro monitor.
- Nel caso di grafica realizzata dai nostri grafici allegare i file necessari per la realizzazione: immagini, loghi, file di testo con i contenuti da inserire.

ESEMPIO FUSTELLA

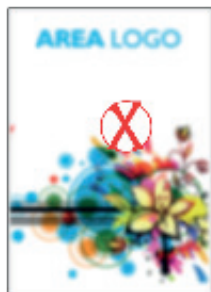


Le fustelle vengono fornite in scala al 100%

- AREA GRAFICA
- - - AREA DI DISTANZA SICUREZZA PER TESTI E LOGHI
- AREA NELLA QUALE NON VANNO INSERITI TESTI, SOLO SFONDO.

ERRORI COMUNI

Bassa risoluzione



In questo caso, i testi e le immagini dopo la stampa risulteranno sgranati, sfuocati o di lettura difficile poiché è stato inviato un file a bassa risoluzione.

Evita gli errori comuni inserendo la "VERIFICA FILE" tra le opzioni del prodotto.