



PROCESSO STAMPA BIGLIETTI DA VISITA DOPPI

1

FASE 1:

Il biglietto viene STAMPATO 17,2 x 5,7 cm

2

FASE 2:

Il biglietto viene TAGLIATO 17 x 5,5 cm
(tagliamo 1 mm per ogni lato)



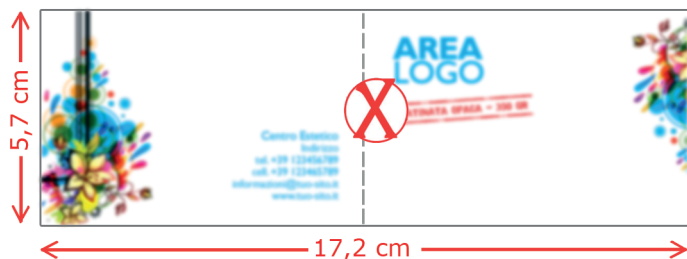
COME ALLEGARE I FILE

- Allega un file in Jpeg, Pdf o Tiff ad alta risoluzione (300 dpi)
- Dimensioni 17,2 x 5,7 cm
- **NON** inserire crocini e segni di taglio.
- **TESTI e LOGHI DISTANZIATI DI 5 mm DA OGNI BORDO** da lasciare come distanza di sicurezza per evitare che in fase di taglio vengano tagliati e per rendere più gradevole l'aspetto grafico.
- Ti consigliamo di allegare anche il file originale.
- Nel caso di Pdf vettoriali, rasterizzare tutti i testi e trasparenze per evitare problemi di compatibilità
- I file devono essere inviati in CMYK. Vanno bene anche file in RGB, ma il risultato finale sarà lievemente diverso da quello visto sul vostro monitor.
- Nel caso di grafica realizzata dai nostri grafici allegare i file necessari per la realizzazione: immagini, loghi, file di testo con i contenuti da inserire.

Nel caso di FRONTE/RETRO IDENTICI allegare due volte il file.

ERRORI COMUNI

Bassa risoluzione



In questo caso, i testi e le immagini dopo la stampa risulteranno sgranati, sfuocati o di lettura difficile poichè è stato inviato un file a bassa risoluzione.

TESTI TROPPO VICINO AI BORDI



In questo caso, i testi e loghi sono all'interno dei margini di sicurezza e in fase di taglio saranno tagliati poichè è stato inviato un file con i testi troppo attaccati ai bordi.

Evita gli errori comuni inserendo la "VERIFICA FILE" tra le opzioni del prodotto.