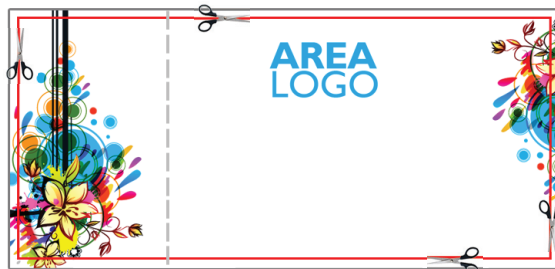


PROCESSO STAMPA BLOCCHI MADRE FIGLIA

1 FASE 1:
Il file viene STAMPATO:
14,2 x 10,2 cm
14,2 x 7,2 cm



2 FASE 2:
Il biglietto viene TAGLIATO
14 x 10 cm
14 x 7 cm
(tagliamo 1 mm per ogni lato)



COME ALLEGARE I FILE

- Allega un file in Jpeg, Pdf o Tiff ad alta risoluzione (300 dpi) delle dimensioni richieste.
- Dimensioni disponibili - 14X10CM - 14X7 CM
- NON inserire crocini e segni di taglio.
- LO STRAPPO AVVIENE A 6 CM DAL MARGINE SINISTRO
- Per blocchi in cui va INSERITA LA NUMERAZIONE si prega di LASCIARE UNO SPAZIO DI 30X15MM SULLA MADRE O SULLA MADRE FIGLIA
- TESTI e LOGHI DISTANZIATI DI 10 mm DA OGNI BORDO da lasciare come distanza di sicurezza per evitare che in fase di taglio vengano tagliati e per rendere più gradevole l'aspetto grafico.
- Ti consigliamo di allegare anche il file originale.
- Nel caso di Pdf vettoriali, rasterizzare tutti i testi e trasparenze per evitare problemi di compatibilità
- I file devono essere inviati in CMYK. Vanno bene anche file in RGB, ma il risultato finale sarà lievemente diverso da quello visto sul vostro monitor.
- Nel caso di grafica realizzata dai nostri grafici allegare i file necessari per la realizzazione: immagini, loghi, file di testo con i contenuti da inserire.

Blocco madre figlia 10x14cm [GUARDA UN ESEMPIO](#) 

Blocco madre figlia 7x14cm [GUARDA UN ESEMPIO](#) 

ERRORI COMUNI

Bassa risoluzione



In questo caso, i testi e le immagini dopo la stampa risulteranno sgranati, sfuocati o di lettura difficile poiché è stato inviato un file a bassa risoluzione.

Evita gli errori comuni inserendo la "VERIFICA FILE" tra le opzioni del prodotto.